

**AUC-10C - ANTENA YAGI 10 ELEMENTOS UHF  
430-445 MHz**



Tipo	Directiva yagi
Elementos	10
Potencia	500W
Ganancia	12 dBd (14,15 dBi)
Impedancia	50 ohm
Material	Aluminio anodizado certificado QUALANOD
R.O.E - S.W.R - T.O.S	1,5:1
Tipo de conector	Conector N hembra
Protección descargas	Si
Polarización	Vertical y Horizontal
Resistencia al viento	180 km/h
Temperatura (°C)	de -10º hasta 50º
Tipo de ajuste	Dipolo Gamma Match
Diámetro mástil	0,030-0,045 m
Soporte	Incluido
Longitud	1,80 m
Peso	1,93 kg
Dimensiones paquete	2,0 x 0,1 x 0,1 m

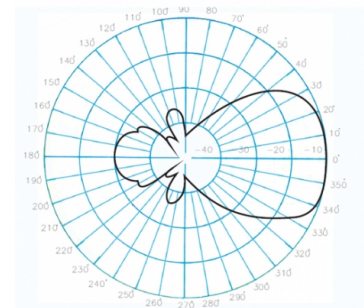


Diagrama de radiación vertical

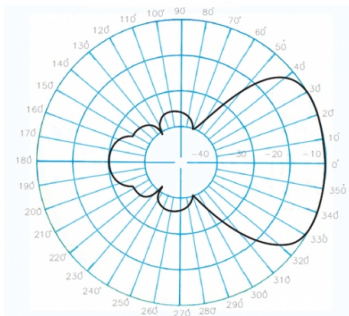
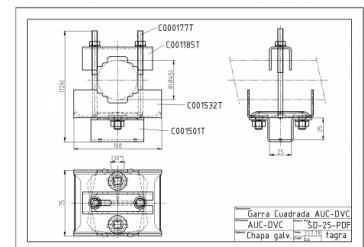
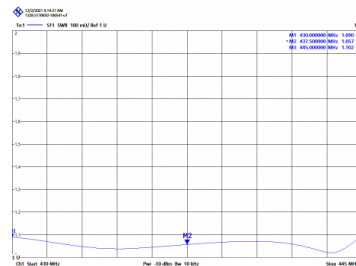


Diagrama de radiación horizontal



Todas las especificaciones están sujetas a modificaciones sin previo aviso

