



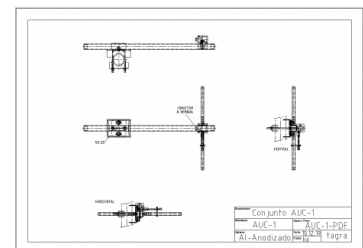
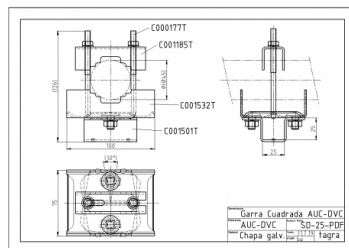
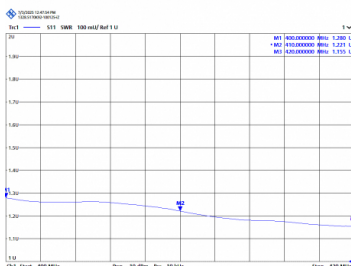
**AUC-1A - ANTENA DIPOLO 1 ELEMENTO UHF  
400-420 MHz**

|                       |  |
|-----------------------|--|
| Tipo                  | Dipolo 1/2   |
| Elementos             | 1  |
| Potencia              | 500W   |
| Ganancia              | 0 dBd (2,15 dBi)   |
| Impedancia            | 50 ohm   |
| Material              | Aluminio anodizado certificado QUALANOD y acero inoxidable |
| R.O.E - S.W.R - T.O.S | 1,2:1  |
| Tipo de conector      | Conector N hembra  |
| Protección descargas  | Si   |
| Polarización          | Vertical y Horizontal                                      |
| Resistencia al viento | 180 km/h   |
| Temperatura (°C)      | de -10° hasta 50°  |
| Tipo de ajuste        | Dipolo Gamma Match   |
| Diámetro mástil       | 0,025-0,045 m  |
| Soporte               | Incluido   |
| Longitud              | 0,27 m   |
| Peso                  | 1,93 kg  |



CON SISTEMA DE CORTOCIRCUITO  
WITH SHORT CIRCUIT SYSTEM  
AVEC SYSTEME DE COURT-CIRCUIT

Polarización horizontal y vertical



Todas las especificaciones están sujetas a modificaciones sin previo aviso

