

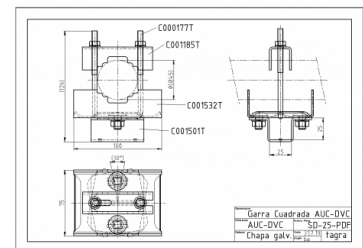
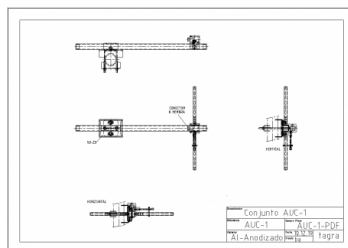
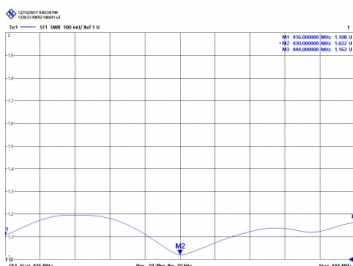


**AUC-1B - ANTENA DIPOLO 1 ELEMENTO UHF  
420-440 MHz**

Tipo	<b>Dipolo 1/2</b>
Elementos	<b>1</b>
Potencia	<b>500W</b>
Ganancia	<b>0 dBd (3 dBi)</b>
Impedancia	<b>50 ohm</b>
Material	<b>Aluminio anodizado certificado QUALANOD y acero inoxidable</b>
R.O.E - S.W.R - T.O.S	<b>1,2:1</b>
Tipo de conector	<b>Conector N hembra</b>
Protección descargas	<b>Si</b>
Polarización	<b>Vertical y Horizontal</b>
Resistencia al viento	<b>180 km/h</b>
Temperatura (°C)	<b>de -10° hasta 50°</b>
Tipo de ajuste	<b>Dipolo Gamma Match</b>
Diámetro mástil	<b>0,025-0,045 m</b>
Soporte	<b>Incluido</b>
Longitud	<b>0,27 m</b>
Peso	<b>1,93 kg</b>



Polarización horizontal y vertical



Todas las especificaciones están sujetas a modificaciones sin previo aviso

