



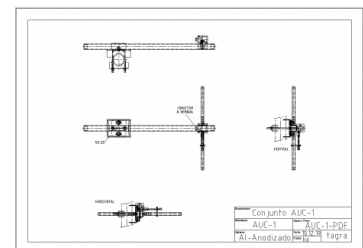
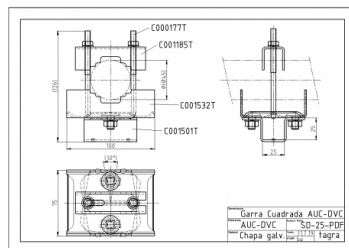
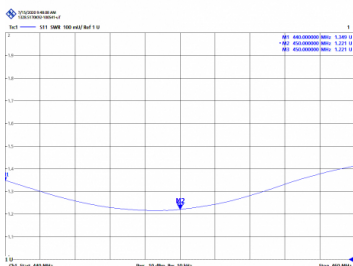
**AUC-1C - ANTENA DIPOLO 1 ELEMENTO UHF  
440-460 MHz**

Tipo	Dipolo 1/2
Elementos	1
Potencia	500W
Ganancia	0 dBd (3 dBi)
Impedancia	50 ohm
Material	Aluminio anodizado certificado QUALANOD y acero inoxidable
R.O.E - S.W.R - T.O.S	1,2:1
Tipo de conector	Conector N hembra
Protección descargas	Si
Polarización	Vertical y Horizontal
Resistencia al viento	180 km/h
Temperatura (°C)	de -10° hasta 50°
Tipo de ajuste	Dipolo Gamma Match
Diámetro mástil	0,025-0,045 m
Soporte	Incluido
Longitud	0,27 m
Peso	1,93 kg



CON SISTEMA DE CORTOCIRCUITO  
WITH SHORT CIRCUIT SYSTEM  
AVEC SYSTEME DE COURT-CIRCUIT

Polarización horizontal y vertical



Todas las especificaciones están sujetas a modificaciones sin previo aviso

