



**AUC-6C - ANTENA YAGI 6 ELEMENTOS UHF  
430-445 MHz**

Elementos	6
Potencia	500W
Ganancia	10 dBd (12.15 dBi)
Impedancia	50 ohm
Material	Aluminio anodizado certificado QUALANOD
R.O.E - S.W.R - T.O.S	1,5:1
Tipo de conector	Conector N hembra
Longitud radiante	1,15 m
Protección descargas	Si
Polarización	Vertical y Horizontal
Resistencia al viento	180 km/h
Temperatura (°C)	de -10º hasta 50º
Tipo de ajuste	Gamma Match
Diámetro mástil	0,025-0,045 m
Soporte	Incluido
Longitud elemento	0,33 m (max.)
Longitud	1,10 m
Peso	1,70 kg
Dimensiones paquete	1,2 x 0,1 x 0,1 m



Detalle del conector y abrazadera

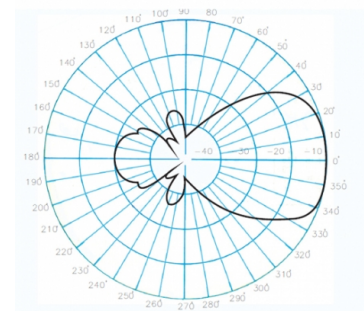


Diagrama de radiación vertical

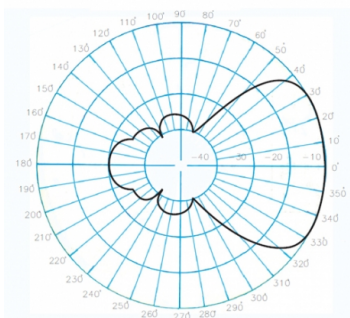
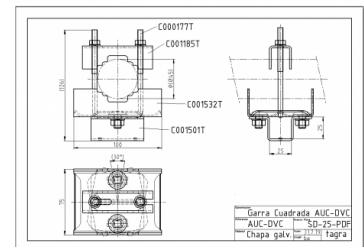
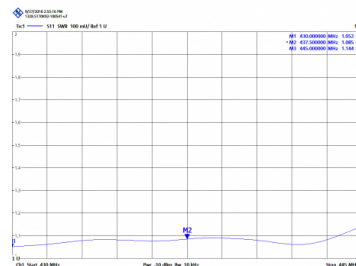


Diagrama de radiación horizontal



Todas las especificaciones están sujetas a modificaciones sin previo aviso

