



**AUC-6D - ANTENA YAGI 6 ELEMENTOS UHF
445-460 MHz**

| | |
|-----------------------|---|
| Elementos | 6 |
| Potencia | 500W |
| Ganancia | 10 dBd (12.15 dBi) |
| Impedancia | 50 ohm |
| Material | Aluminio anodizado certificado QUALANOD |
| R.O.E - S.W.R - T.O.S | 1,5:1 |
| Tipo de conector | Conector N hembra |
| Longitud radiante | 1,15 m |
| Protección descargas | Si |
| Polarización | Vertical y Horizontal |
| Resistencia al viento | 180 km/h |
| Temperatura (°C) | de -10º hasta 50º |
| Tipo de ajuste | Gamma Match |
| Diámetro mástil | 25-45 mm. |
| Soporte | Incluido |
| Longitud elemento | 0,33 m (max.) |
| Longitud | 1,10 m |
| Peso | 1,70 kg |
| Dimensiones paquete | 1,2 x 0,1 x 0,1 m |



Detalle del conector y abrazadera

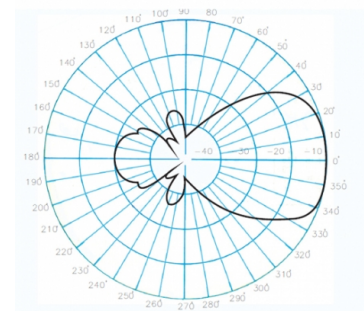


Diagrama de radiación vertical

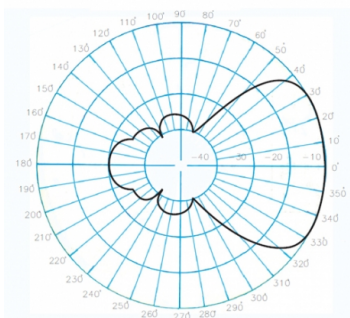
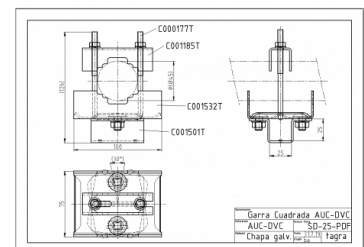


Diagrama de radiación horizontal



Todas las especificaciones están sujetas a modificaciones sin previo aviso

