

CVX-4E - ANTENA OMNI VHF 156-162,5 MHz

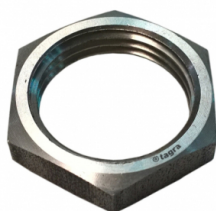
Potencia	100W
Ganancia	3 dBd (5,15 dBi) MARINOS
Impedancia	50 ohm
Material	Fibra
Color	Blanco
R.O.E - S.W.R - T.O.S	1,5:1
Tipo de montaje	Mástil 0,025-0,060 m
Tipo de conector	Conector PL
Polarización	Vertical
Resistencia al viento	180 km/h
Temperatura (°C)	de -40° hasta 60°
Tipo de ajuste	Ajustada
Diámetro mástil	0,030-0,045 m
Soporte	No incluido
Longitud	1,51 m
Peso	1,25 kg
Dimensiones paquete	1,6 x 0,1 x 0,1 m



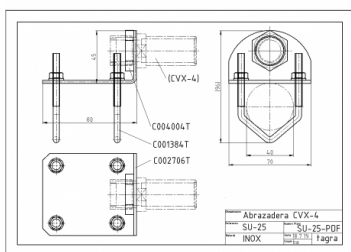
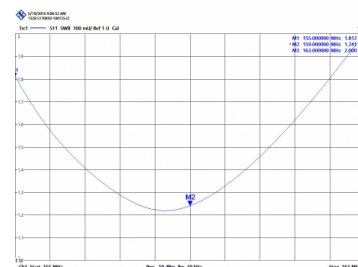
Tubo y soporte en INOX



DETALLE DEL SOPORTE



No incluye los soportes y tuerca.



Todas las especificaciones están sujetas a modificaciones sin previo aviso

