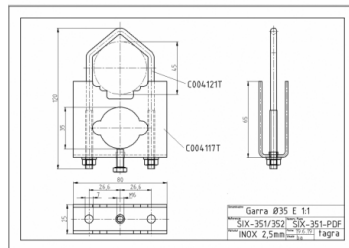


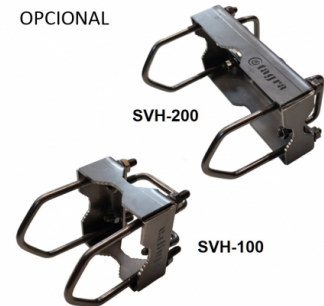
GP-121-5/8 - ANTENA OMNI BASE VHF 121 +/- 5 MHz



Tipo	Ground plane 5/8
Potencia	300W
Ganancia	3,5 dBd (5,15dBi)
Impedancia	50 ohm
Material	Aluminio
R.O.E - S.W.R - T.O.S	1,2:1
Tipo de montaje	Mástil 0,030-0,045 m
Tipo de conector	Conector UHF (PL)
Longitud radiante	1,64 m
Polarización	Vertical
Soporte	Incluido
Longitud radial	0,55 m
Longitud	1,65 m
Peso	1,30 kg



OPCIONAL



Todas las especificaciones están sujetas a modificaciones sin previo aviso

