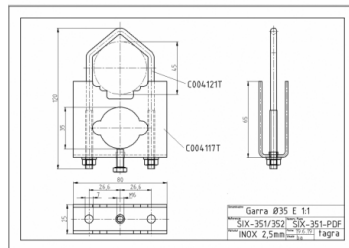


GP-900 - ANTENA OMNI GSM 870-970 MHz



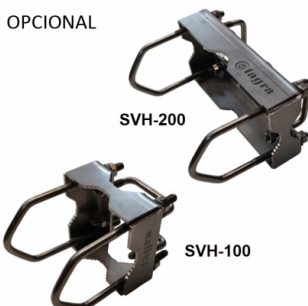
Tipo	Ground plane 5/8
Potencia	125 W
Ganancia	3 dBd (5,15 dBi)
Impedancia	50 ohm
Material	Aluminio
R.O.E - S.W.R - T.O.S	1,3:1
Tipo de montaje	Mástil 0,030-0,045 m
Tipo de conector	Conector N hembra
Longitud radiante	0,14 m
Polarización	Vertical
Tipo de ajuste	Ajustada
Soporte	Incluido
Longitud radial	0,065 m
Longitud	0,14 m
Peso	0,45 kg



NO INCLUIDO



OPCIONAL



Todas las especificaciones están sujetas a modificaciones sin previo aviso

