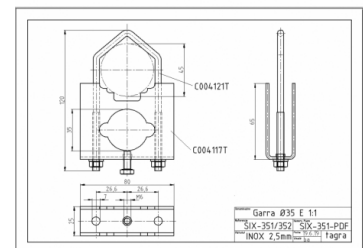
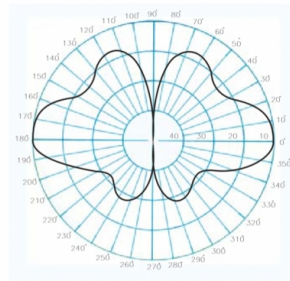
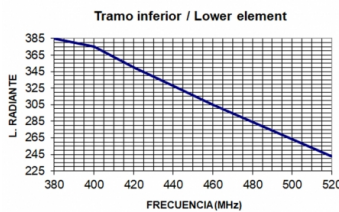
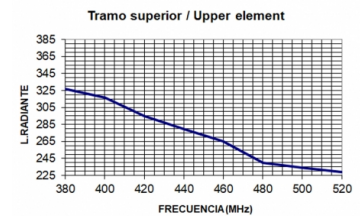


GPC-400TB - ANTENA OMNI BASE UHF 380-520 MHz

Tipo	Colineal 5/8
Potencia	250W
Ganancia	5,5 dBd (7,65 dBi)
Impedancia	50 ohm
Material	Aluminio
R.O.E - S.W.R - T.O.S	1,2:1
Tipo de montaje	Mástil 0,030-0,045 m
Tipo de conector	Conector N hembra
Longitud radiante	0,73 m
Polarización	Vertical
Temperatura (°C)	de -40° hasta 55°
Tipo de ajuste	Ajustable
Soporte	Incluido
Longitud radial	0,16 m
Longitud	0,74 m
Peso	1,10 kg



Todas las especificaciones están sujetas a modificaciones sin previo aviso