



Racor inoxidable  
Stainless fitting  
Raccord inoxydable

Imagen reducida (altura real 6 metros)

**HF-600 - ANTENA HF OMNI BASE 1.4-30 MHz**

Tipo	HF/SSB
Potencia	600W
Color	Blanco
Tipo de conector	Lateral (espárrago M10)
Polarización	Vertical
Resistencia al viento	180 km/h
Temperatura (°C)	de -40º hasta 55º
Tipo de ajuste	Ajustada
Diámetro mástil	0,030-0,050 m
Soporte	No incluido
Grado de estanqueidad	IP65
Capacidad estática - [pF]	70 pF
Voltaje max. HF - [kV]	9 kV
Resistencia aislamiento	>10 kV
Piezas montaje	2
Longitud	6,00 m
Peso	3,40 kg
Dimensiones paquete	3,0 x 0,1 x 0,1 m



Incluye dos tramos de 3 metros



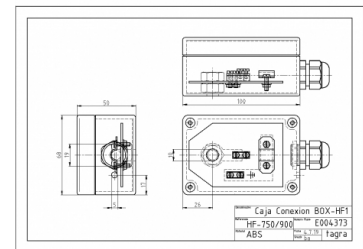
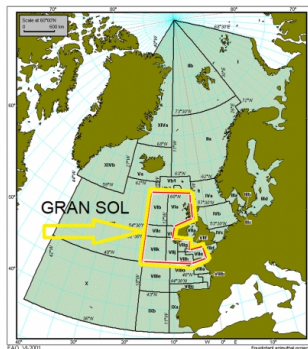
Detalle del conector y montaje



Ejemplo de conexión



Caja BOX HF-1 (no incluida)



Todas las especificaciones están sujetas a modificaciones sin previo aviso

