



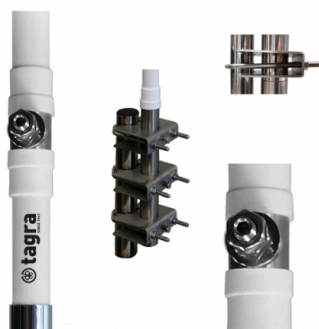
Imagen reducida (altura real 9 metros)

HF-900 - ANTENA HF OMNI BASE 1.4-30 MHz

Tipo	HF/SSB
Potencia	1000W
Material	Fibra
Color	Blanco
Tipo de conector	Lateral (espárrago M10)
Polarización	Vertical
Resistencia al viento	180 km/h
Temperatura (°C)	de -40° hasta 55°
Tipo de ajuste	Ajustada
Diámetro mástil	0,030-0,055 m
Soporte	No incluido
Grado de estanqueidad	IP65
Capacidad estática - [pF]	80 pF
Voltaje max. HF - [kV]	9 kV
Resistencia aislamiento	>10 E9 kV
Piezas montaje	3
Longitud	9,00 m
Peso	5,40 kg
Dimensiones paquete	3,0 x 0,1 x 0,1 m



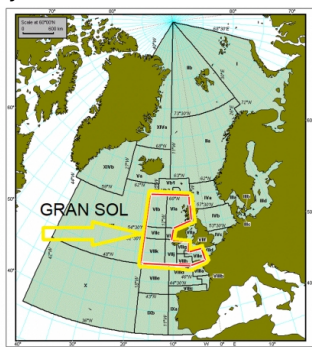
Incluye tres tramos (3 x 3 metros)



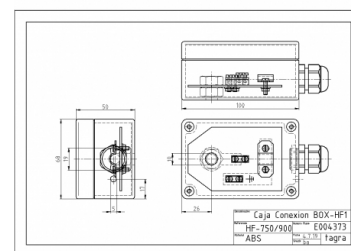
Detalle del conector y montaje



Ejemplo de conexión



Caja BOX HF-1 (no incluida)



Todas las especificaciones están sujetas a modificaciones sin previo aviso

