


**KAD-155 - ANTENA OMNI VHF 148-158 MHz**

Potencia	<b>500W</b>
Ganancia	<b>3,5 dBd (5,65 dBi)</b>
Impedancia	<b>50 ohm</b>
Material	<b>Fibra</b>
R.O.E - S.W.R - T.O.S	<b>1,2:1</b>
Tipo de conector	<b>Conector N hembra</b>
Polarización	<b>Vertical</b>
Resistencia al viento	<b>180 km/h</b>
Temperatura (°C)	<b>de -40º hasta 60º</b>
Tipo de ajuste	<b>Ajustada</b>
Diámetro mástil	<b>0,030-0,045 m</b>
Soporte	<b>Incluido SIX-352</b>
Longitud	<b>2,65 m</b>
Peso	<b>1,48 kg</b>
Dimensiones paquete	<b>2,7 x 0,1 x 0,1 m</b>
Peso con embalaje	<b>2,64 kg</b>
Componentes incluidos	<b>SIX-352</b>

Tubo y soporte en INOX

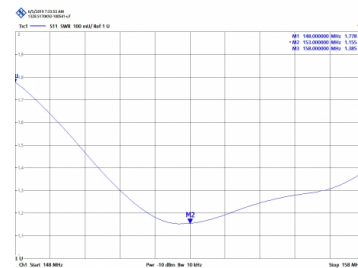
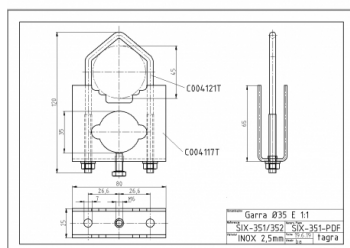
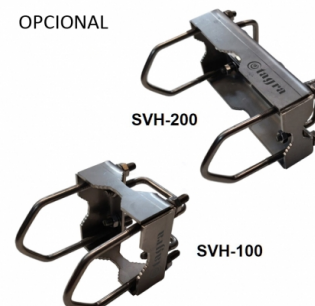


TABLA DE FRECUENCIA

NO INCLUIDO



OPCIONAL



Todas las especificaciones están sujetas a modificaciones sin previo aviso

