



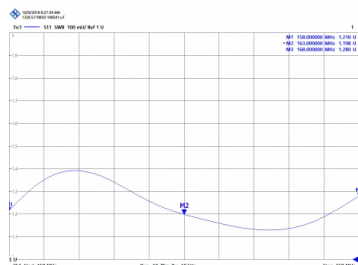
Racor inoxidable
Stainless fitting
Raccord inoxydable

Tubo y soporte en INOX

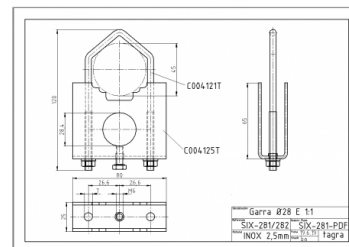


KAD-165/5 - ANTENA OMNI BASE VHF 158-168 MHz

Tipo	Dipolo colineal 3 x 5/8
Potencia	500W
Ganancia	5 dBd (7,15 dBi)
Impedancia	50 ohm
Material	Fibra
Color	Blanco
R.O.E - S.W.R - T.O.S	1,5:1
Tipo de montaje	Mástil 0,030-0,045 m
Tipo de conector	Conector N hembra
Polarización	Vertical
Resistencia al viento	180 km/h
Temperatura (°C)	de -40º hasta 60º
Tipo de ajuste	Ajustada
Soporte	Incluido
Piezas montaje	2
Longitud	5,65 m
Peso	3,80 kg
Dimensiones paquete	3,0 x 0,1 x 0,1 m



NO INCLUIDO



Todas las especificaciones están sujetas a modificaciones sin previo aviso

