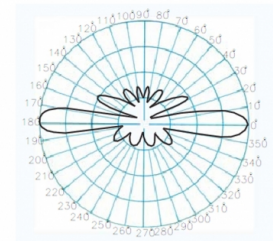


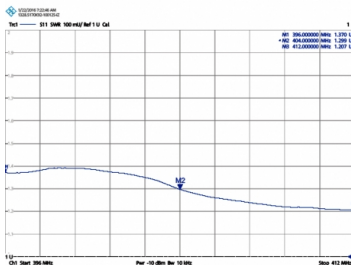


Tubo y soporte en INOX

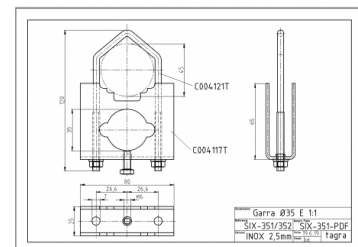


KAD-400 - ANTENA OMNI UHF 396-412 MHz

Tipo	Doble dipolo colineal
Potencia	500W
Ganancia	5.5 dBi (7.65 dBi)
Impedancia	50 ohm
Material	Fibra
R.O.E - S.W.R - T.O.S	1,2:1
Tipo de conector	Conector N hembra
Polarización	Vertical
Resistencia al viento	180 km/h
Temperatura (°C)	de -40° hasta 60°
Tipo de ajuste	Ajustada
Diámetro mástil	0,030-0,045 m
Soporte	Incluido SIX-352
Tipo de cable	RG-213
Longitud	2,65 m
Peso	1,48 kg
Dimensiones paquete	2,7 x 0,1 x 0,1 m
Peso con embalaje	2,64 kg
Componentes incluidos	SIX-352



NO INCLUIDO



Todas las especificaciones están sujetas a modificaciones sin previo aviso

