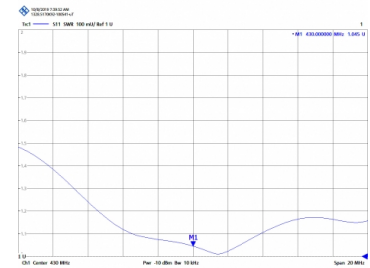




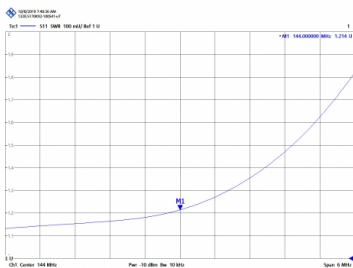
**KAD-BIBANDA - ANTENA OMNI DUAL BAND VHF/UHF 144/430 MHz**

|                       |                                |
|-----------------------|--------------------------------|
| Potencia              | <b>500W</b>                    |
| Ganancia              | <b>144 (6 dBi) 430 (8 dBi)</b> |
| Impedancia            | <b>50 ohm</b>                  |
| Material              | <b>Fibra vidrio 'N'</b>        |
| R.O.E - S.W.R - T.O.S | <b>1,2:1</b>                   |
| Tipo de conector      | <b>Conector N hembra</b>       |
| Polarización          | <b>Vertical</b>                |
| Resistencia al viento | <b>180 km/h</b>                |
| Temperatura (°C)      | <b>de -40º hasta 60º</b>       |
| Tipo de ajuste        | <b>Ajustada</b>                |
| Diámetro mástil       | <b>0,030-0,045 m</b>           |
| Soporte               | <b>Incluido</b>                |
| Longitud              | <b>2,65 m</b>                  |
| Peso                  | <b>2,90 kg</b>                 |
| Dimensiones paquete   | <b>2,7 x 0,1 x 0,1 m</b>       |

Tubo y soporte en INOX

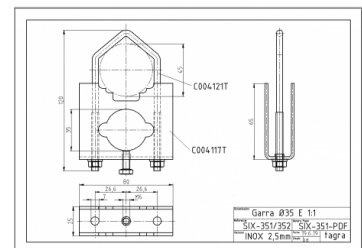


UHF



VHF

**NO INCLUIDO**



*Todas las especificaciones están sujetas a modificaciones sin previo aviso*