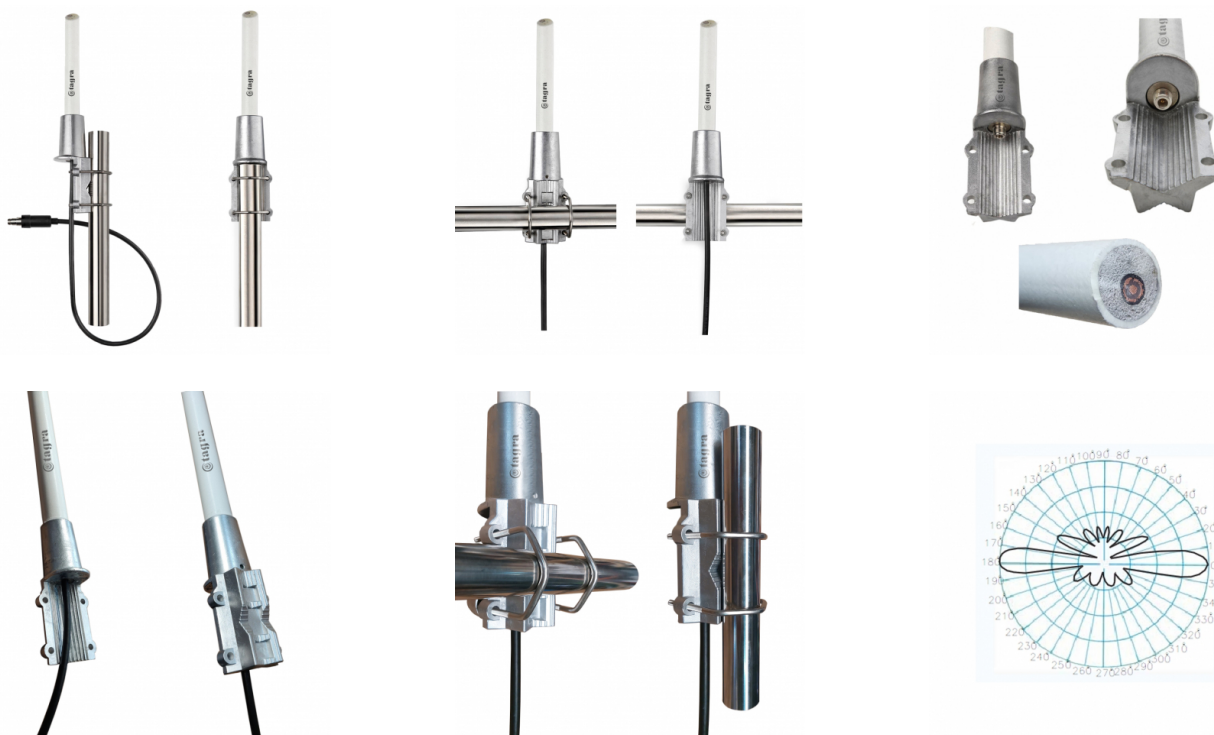


MAX-440 - ANTENA OMNI UHF ALUMINIO + FIBRA 430-450 MHz



Tipo	Doble dipolo colineal
Potencia	150W
Ganancia	5.5 dBd (7.65 dBi)
Impedancia	50 ohm
Material	Aluminio + fibra
R.O.E - S.W.R - T.O.S	1,2:1
Tipo de conector	Conector N hembra
Polarización	Vertical
Resistencia al viento	180 km/h
Temperatura (°C)	de -40° hasta 60°
Tipo de ajuste	Ajustada
Diámetro mástil	0,030-0,058 m
Soporte	Incluido
Tipo de cable	RG-213
Longitud	2,45 m
Peso	2,40 kg
Dimensiones paquete	2,5 x 0,1 x 0,1 m



Todas las especificaciones están sujetas a modificaciones sin previo aviso

